



แผนอัตรากำลัง ๓ ปี  
ประจำปีงบประมาณ  
พ.ศ.๒๕๖๑ - ๒๕๖๓  
ฉบับแก้ไขเพิ่มเติม (ฉบับที่ ๔)  
พ.ศ. ๒๕๖๓

ของ

เทศบาลตำบลชำฉ้อ  
อำเภอเขาชะเมา จังหวัดระยอง



ประกาศเทศบาลตำบลชำฆ้อ

เรื่อง ประกาศใช้แผนอัตรากำลัง ๓ ปี ประจำปีงบประมาณ พ.ศ. ๒๕๖๑ - ๒๕๖๓

ฉบับแก้ไขเพิ่มเติม (ฉบับที่ ๔) พ.ศ. ๒๕๖๓

ด้วยเทศบาลตำบลชำฆ้อ ได้จัดทำปรับปรุงแผนอัตรากำลัง ๓ ปี ประจำปีงบประมาณ พ.ศ. ๒๕๖๑ - ๒๕๖๓ เพื่อเป็นกรอบในการกำหนดตำแหน่งพนักงานเทศบาล ลูกจ้างประจำ และพนักงานจ้าง ให้สอดคล้องเหมาะสมกับปริมาณงานและภารกิจของเทศบาล การพัฒนาและส่งเสริมการพัฒนาบุคลากร ภายในองค์กรให้ได้รับการส่งเสริมความรู้ ทักษะ ทักษะ ทักษะ คุณธรรมจริยธรรมอันจะทำให้การปฏิบัติหน้าที่ราชการมีประสิทธิภาพ

อาศัยอำนาจตามความในข้อ ๑๔ และข้อ ๓๐๘ ของประกาศคณะกรรมการพนักงานเทศบาล จังหวัดระยอง ลงวันที่ ๑๓ พฤศจิกายน ๒๕๕๕ และแก้ไขเพิ่มเติมจนถึงปัจจุบัน ประกอบมติคณะกรรมการ พนักงานเทศบาลจังหวัดระยอง ในการประชุมครั้งที่ ๑/๒๕๖๓ เมื่อวันที่ ๒๔ มกราคม ๒๕๖๓ จึงประกาศใช้แผนอัตรากำลัง ๓ ปี ประจำปีงบประมาณ พ.ศ. ๒๕๖๑ - ๒๕๖๓ ฉบับแก้ไขเพิ่มเติม (ฉบับที่ ๔) พ.ศ. ๒๕๖๓ รายละเอียดปรากฏตามเอกสารแนบท้ายประกาศนี้

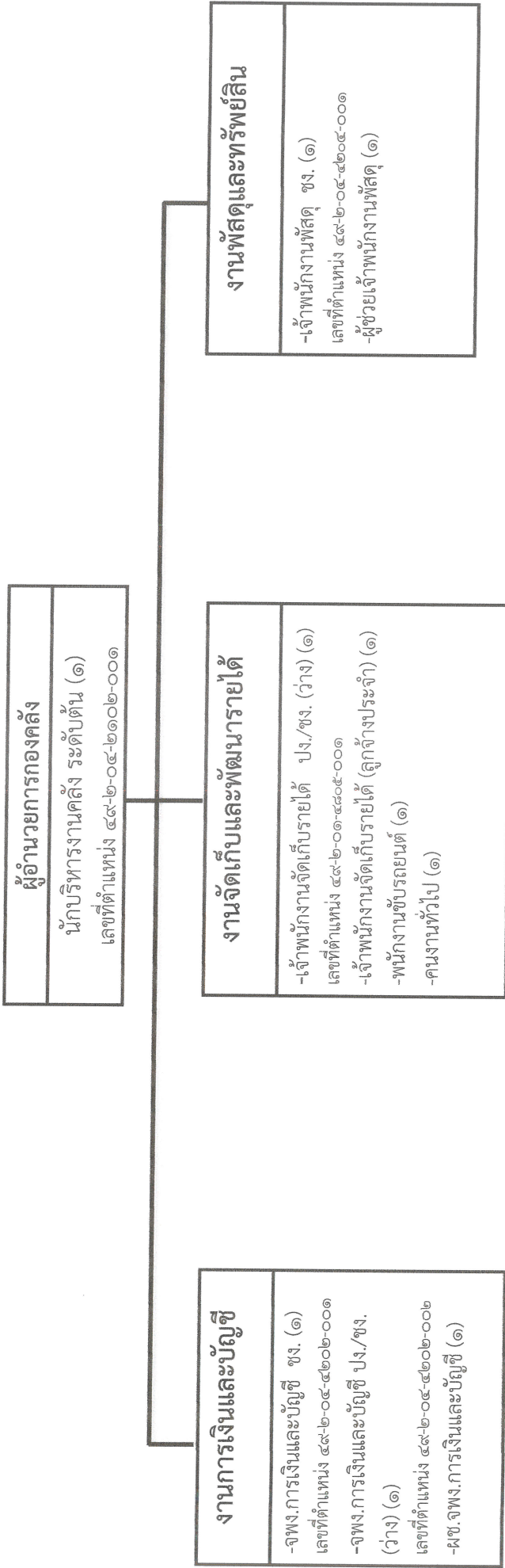
ประกาศ ณ วันที่ ๔ เดือน กุมภาพันธ์ พ.ศ. ๒๕๖๓

(นายสมชัย ทรงวศิน)

นายกเทศมนตรีตำบลชำฆ้อ



# โครงสร้างองค์กร



ระดับ	กลาง	ต้น	ชก.	ปก.	ชง.	ปง.	ลูกจ้างประจำ	พนักงานจ้างตามภารกิจ	พนักงานจ้างทั่วไป
จำนวน	-	๑	-	-	๒	๒	๑	๓	๑
คนครอง	-	๑	-	-	๒	-	๑	๓	๑
ว่าง	-	-	-	-	-	๒	-	-	-

# โครงสร้างกองช่าง

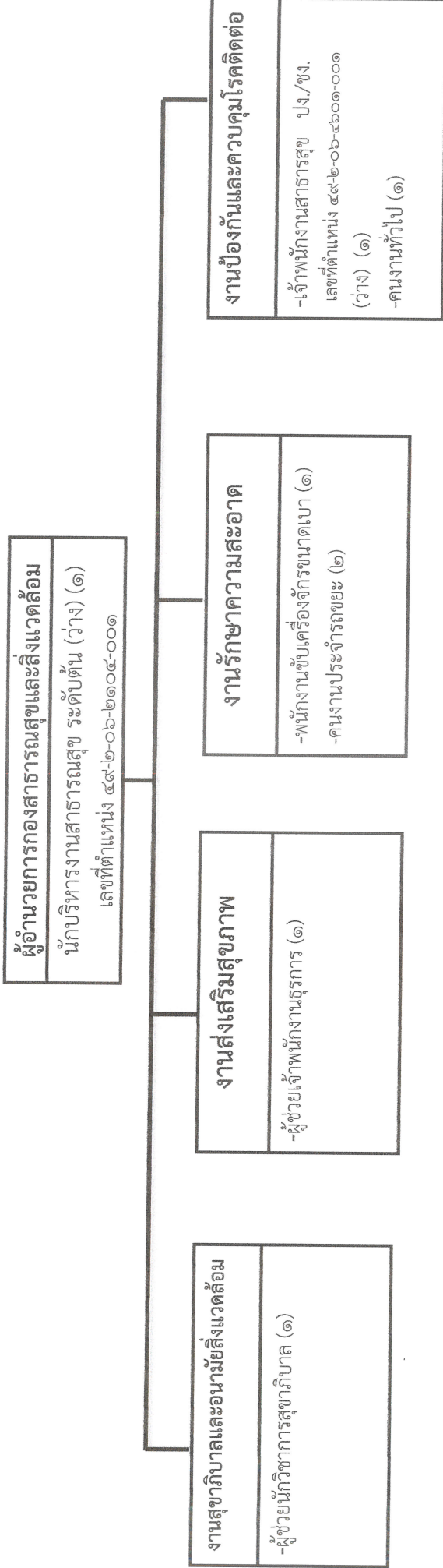
ผู้อำนวยการกองช่าง	
นักบริหารงานช่าง ระดับต้น (ว่าง) (๑)	เลขที่ตำแหน่ง ๔๙-๒-๐๔-๒๑๐๒-๐๐๑

งานแบบแผนและก่อสร้าง	
- นายช่างโยธา ปง./ชง. (ว่าง) (๑)	เลขที่ตำแหน่ง ๔๙-๒-๐๕-๔๗๐๑-๐๐๑
- ผู้ช่วยนายช่างโยธา (๑)	

งานสาธารณูปโภค	
- ผู้ช่วยเจ้าพนักงานธุรการ (๑)	
- พนง. ชับเครื่องจักรกลขนาดหนัก (๑)	
- พนง. ชับเครื่องจักรกลขนาดเบา (๑)	
- ผู้ช่วยนายช่างไฟฟ้า (๑)	
- คนงานทั่วไป (๑)	

ระดับ	กลาง	ต้น	ชก.	ปก.	ชง.	ปง.	ลูกจ้างประจำ	พนักงานจ้างตามภารกิจ	พนักงานจ้างทั่วไป
จำนวน	-	๑	-	-	-	๑	-	๕	๑
คนครอง	-	-	-	-	-	-	-	๕	๑
ว่าง	-	๑	-	-	-	๑	-	-	-

# โครงสร้างกองสาธารณสุขและสิ่งแวดล้อม



ระดับ	กลาง	ต้น	ชก.	ปก.	ชง.	ปง.	ลูกจ้างประจำ	พนักงานจ้างตามภารกิจ	พนักงานจ้างทั่วไป
จำนวน	-	๑	-	-	-	๑	-	๓	๓
คนครอง	-	-	-	-	-	-	-	๓	๓
ว่าง	-	๑	-	-	-	๑	-	-	-

# โครงสร้างกองวิชาการและแผนงาน

ผู้อำนวยการกองวิชาการและแผนงาน
นักบริหารงานทั่วไป ระดับต้น (ว่าง) (๑) เลขที่ตำแหน่ง ๔๙-๒-๐๗-๒๑๑๑-๐๐๒

งานบริการและเผยแพร่วิชาการ
-ผู้ช่วยเจ้าพนักงานธุรการ (๑)

งานแผนและงบประมาณ
-นักวิเคราะห์นโยบายและแผน ปก. (๑) เลขที่ตำแหน่ง ๔๙-๒-๐๗-๓๑๑๑-๐๐๑ -ผู้ช่วยนักวิเคราะห์นโยบายฯ (๑)

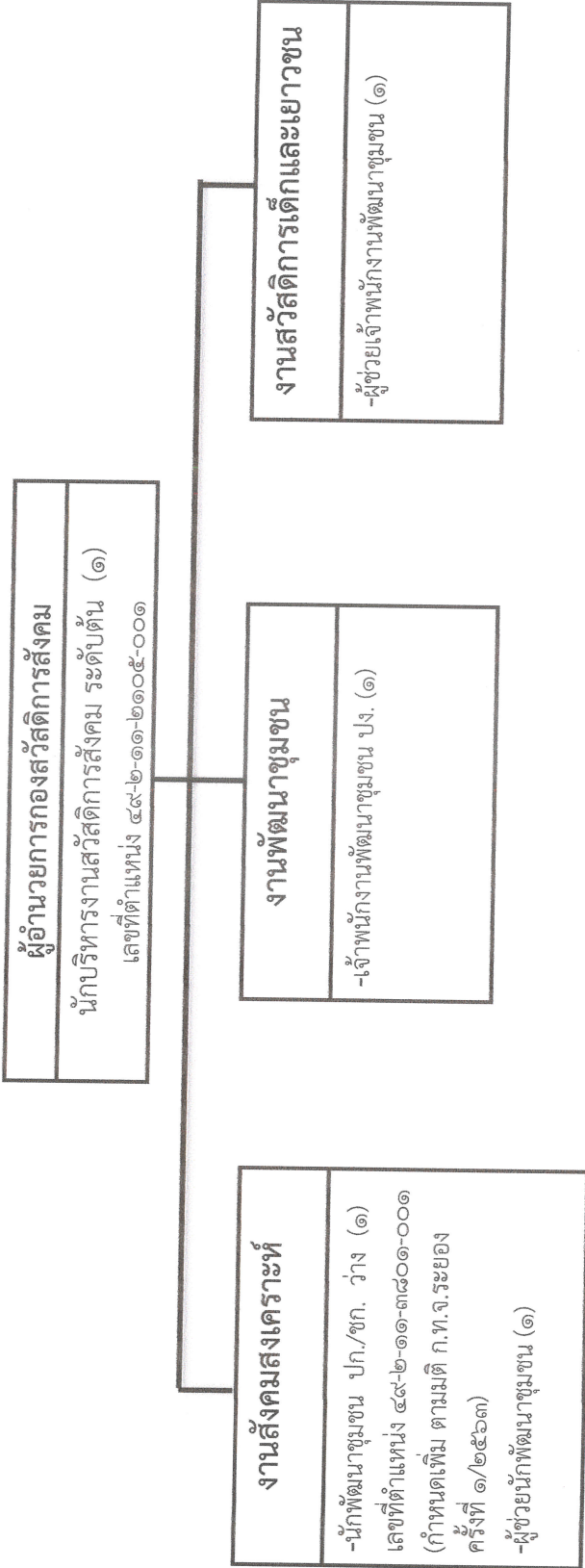
งานนิติการ
-นิติกร ปก. (๑) เลขที่ตำแหน่ง ๔๙-๒-๐๗-๓๑๑๕-๐๐๑

ระดับ	กลาง	ต้น	ชก.	ปก.	ชง.	ปง.	ลูกจ้างประจำ	พนักงานจ้างตามภารกิจ	พนักงานจ้างทั่วไป
จำนวน	-	๑	-	๒	-	-	-	๒	-
คนครอง	-	-	-	๒	-	-	-	๒	-
ว่าง	-	๑	-	-	-	-	-	-	-





# โครงสร้างกองสวัสดิการสังคม



ระดับ	กลาง	ต้น	ชก.	ปก.	ชง.	ปง.	ลูกจ้างประจำ	พนักงานจ้างตามภารกิจ	พนักงานจ้างทั่วไป
จำนวน	-	๑	-	๑	-	๑	-	๒	-
คนครอง	-	๑	-	-	-	๑	-	๒	-
ว่าง	-	-	-	๑	-	-	-	-	-